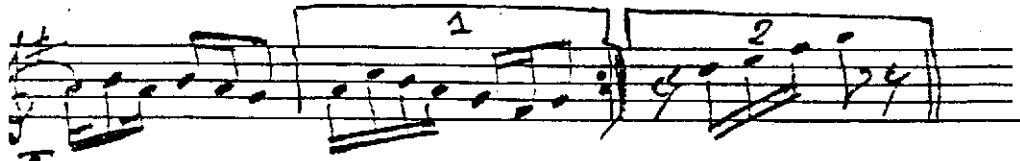
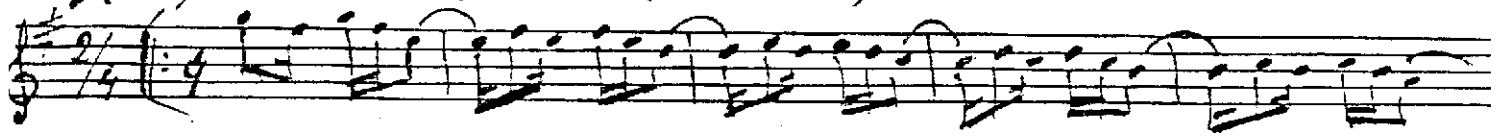


Nim Sofyan
(♩: 64)

(Mahur - Fantezi) Söz: Fethi Karamehmedoğlu
(DÜNYA KİMSEYE KALMAZ) Beste: Rüstü Zıncı



5.7.1992

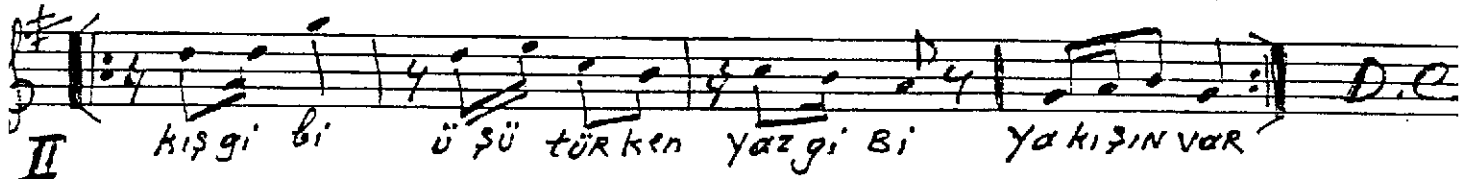
R. Zıncı



Ne ta Li

Ba kışın var su gi bi

A kışın var

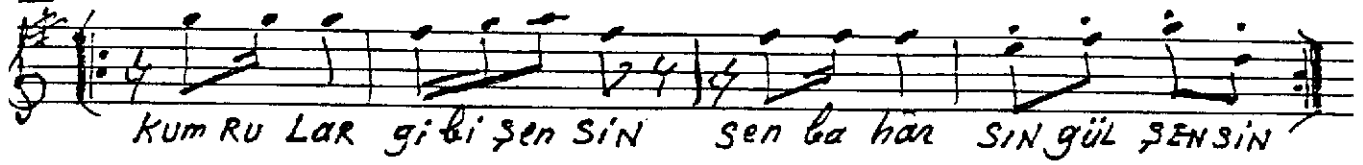


kış gi bi

ü şü tür ken

yaz gi bi

Ya kışın var



kum ru lar gi bi şen sin

sen ba hâr

sin gül şen sin

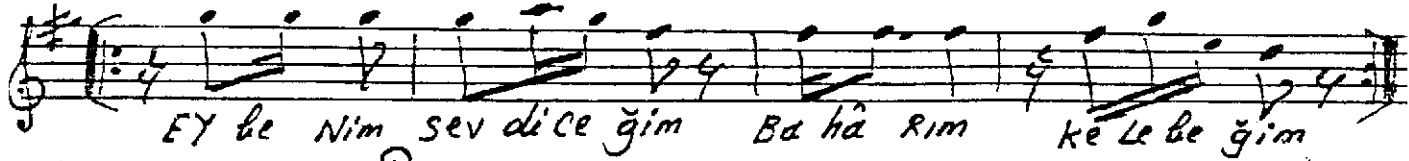


ru hu ma

Ne ş e ve ren

Yal nız sen

Yal nız sensin



Ey be Nim

sev di ce ğim

Ba hâr ım

ke le be ğim

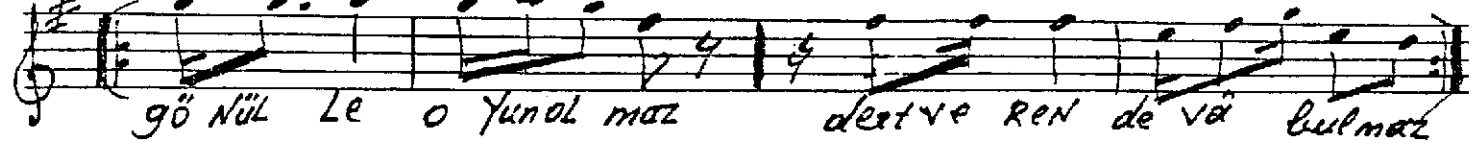


hiç kal bin

Yok mu se nin

pe ri mi sin

me le ğim



gö Nül le

o yun ol maz

de st ve ren

de vâ bul maz



Bir dem dir

ge li r ge çer

dün ya kim

se ye ka maz

(SON)

Ne ta Li Ba kışın var

Su gi bi a kışın var

kış gi bi ü şü tür ken

Yaz gi bi: Ya kışın var,

(2)
kum ru lar gi bi şen sin
Sen ba hâr sin, gül şen sin
Rû hu ma Ne ş e ve ren,
Yal nız sen, Yal nız sen sin.

(3)
Ey be nim sev di ce ğim
Ba hâr ım ke le be ğim
Hiç kal bin yok mu se nin
pe ri mi sin me le ğim

(4)
gö Nül le o yun ol maz
De st ve ren de vâ bul ma
Bir dem dir, ge li r ge çer
dün ya kim se ye ka maz